

- 繁體中文
- 日本語
- English

旅遊指南
観光ガイド
Travel Guide



台南の魅力 再発見!



The newer fascination of Tainan.

新しい!
楽しい!おいしい!



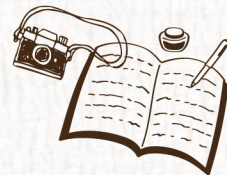
府城の時光散策

古都台南をレトロ散策

A historical stroll through old Tainan – The Fucheng City

探索台南新魅力! 美景 × 美食 × 購物好滿足!

台南の新しい魅力を見つけよう! 景色 × グルメ × ショッピングを満喫!
Explore Tainan's new charm! Absolute satisfaction with the beautiful scenery, culinary delights, and fun shopping time!



- ① 國道1號
National Highway No. 1
- ③ 國道3號
National Highway No. 3
- 台鐵
高鐵路
Taiwan High Speed Rail Station
- 台鐵
鐵路
Taiwan Railway
● 沙崙線
TRA Tainan Station Shalun Line
- 86
台86線
Provincial Highway NO. 86
● 仁德交流道
Rende Interchange
● 關廟交流道
Guanmiao Interchange
- 39
台39線
Provincial Highway NO. 39



道地台南味!

本場の台南グルメ The Authentic Taste of Tainan

Beef Soup

牛肉湯 牛肉スープ

新鮮の温體牛肉片
搭配清爽的湯頭，
是台南道地的早餐
選擇。

Fresh warm beef slices
with a refreshing broth,
an authentic breakfast
choice in Tainan.

Milkfish Congee

虱目魚肚粥 サバヒー粥

使用虱目魚骨熬成
粒粒分明的飯湯和
魚肚，是暖心、暖胃
的早餐。

Cooked with the bones
of milkfish, the milkfish
congee contains clear
rice and fish belly. It is a
breakfast that warms the
heart and the stomach.

Rice Noodles with Squid

小卷米粉 イカビーファン

米粉湯加上現煮新
鮮脆口的小卷，湯
頭清甜好喝。

Rice noodle soup paired
with freshly cooked,
crispy squid alongside a
clear, tasty broth.

Shrimp Rice

蝦仁飯 エビ飯

帶點焦香的火燒蝦
舖在濕潤的米飯上，
搭配半熟蛋入口濃
郁美味。

The fragrant, charred
shrimps laid on top of
the moist rice plus a
soft-boiled egg, every
bite comes with a rich
and delicious taste.

Shrimp Roll

蝦捲 エビロール

豬絞肉加上蝦仁內
餡包裹麵粉油炸而
成，嚐起來鮮嫩多
汁。

Shrimp-stuffed minced
pork wrapped in flour
then fried. The taste is
tender and juicy.

Almond tofu

杏仁豆腐 杏仁豆腐

Q彈的杏仁豆腐香
氣濃郁，冰涼的滋味
馬上在嘴裡蔓延。

The chewy almond tofu
gives a rich, aromatic
flavor as the fresh cold
taste fills the mouth
immediately.



1

40min

四草綠色隧道
Sicao Green Tunnel

台南市安南區大眾路360號

綠色隧道沿岸紅樹林枝葉繁茂，被譽為「台灣袖珍版亞馬遜河」。

緑のトンネルは兩岸にマングローブの枝葉が覆い茂り、「台湾のミニチュア版アマゾン川」と称されています。

The lush and leafy mangrove trees lining up the riverside of the green tunnel is known as "Taiwan's miniature version of the Amazon River."



2

35min

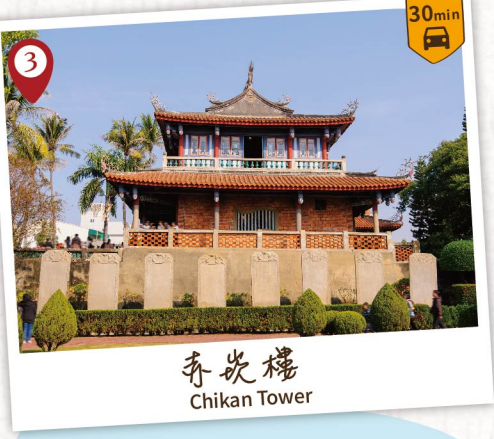
安平古堡
Tainan Anping Fort

台南市安平區國勝路82號

荷蘭統治時期建造的堡壘遺跡，堆砌的磚瓦至今風采依舊。

オランダ統治時代に建築された堡壘跡。積み上げられたレンガが当時の姿を今に伝えています。

The bricks and tiles of the ruins of the fort built under the Dutch rule still stands stunningly.



3

30min

赤崁樓
Chikan Tower

台南市中西區民族路二段212號

建於荷蘭統治時期的城塞，保留當時的紅磚城門，現為國家一級古蹟。

オランダ統治時代に建てられた城塞跡。当時の姿を残す赤レンガの城門は、国定古跡に指定されています。

The citadel built under the Dutch Rule conserved the red brick city gate from the time and is now a national Level I historical site.



4

30min

台南市美術館二館
Tainan Art Museum Building 2

台南市中西區忠義路二段1號

由日本建築大師坂茂設計，現代化的五角形外觀，為台南的新文化地標。

日本の建築士坂茂による設計で、近代的な五角形の外観は、台南の新たなランドマークとなっています。

The modern, pentagon-shaped architecture is designed by the Japanese architect Shigeru Ban. It is now Tainan's new cultural landmark.



5

35min

億載金城
Eternal Golden Castle

台南市安平區光州路3號

清朝建立的要塞遺跡，是台灣南北砲台中，劃時代的重要里程碑。

清代に建てられた要塞跡は、台湾全土の砲台の中でも画期的で重要な転換点となった場所でした。

The remains of the fortress built under the Qing Dynasty is one of the most important milestones among Taiwan's north and south fortresses.



6

30min

孔廟文化園區
Tainan Confucius Temple

台南市中西區南門路2號

台灣最早設立的「全臺首學」，是台南文化古都的核心及儒學的發祥地。

台湾で最初に設けられた「全台首学」で、古都台南の文化の中心であり、儒学発祥の地です。

As the earliest established and the highest institution of Taiwan, it's the cultural center of the old Tainan and the place of origin for Confucianism.



7

25min

水交社文化園區
Shueijiaoshe Cultural Park

台南市南區興中街118號

園區的自然景觀，襯托典雅日式建築，有別以往的眷村風貌。

園区内の自然が、優雅な日本式建築物を際立たせ、かつての眷村とは異なる姿を見せています。

The natural scenery of the park accentuates the elegant Japanese-style architecture. It contrasts with the military kindred village in the past.



8

15min

奇美博物館
CHIMEI MUSEUM

台南市仁德區文華路二段66號

台灣館藏最豐富的私人博物館，為歐式風格的純白建築，古典華麗。

台湾で最も豊富な収蔵を誇る私立博物館で、ヨーロッパ風の白い建築物は古典的で美しいです。

This pure white, classic European style building is splendid with the most abundant collections out of all Taiwan's private museums.



*各景點距離MITSUI OUTLET PARK 台南車程為預估，實際行車時間，以當時路況為主。

在地×日本大人氣品牌進駐!

南台灣首座日系OUTLET

日本でも台湾でも大人気のブランドが出店!台湾南部で初の日系アウトレット!
The incoming of local and popular Japanese brands! The first Japanese outlet in southern Taiwan!

集結眾多日系時尚衣著、排隊美食品牌，吃喝玩樂一網打盡!

日本のファッションブランド、人気グルメ店が一堂に集結。食べて、遊んで、楽しもう!

A collection of various Japanese fashion clothing and famous food brands that are worth getting in line for. It's a combination of eating, drinking, and having fun!



府城日系新生活，感受心動的瞬間!

古都台南に日本式の新しいライフスタイルで、心躍るひとときを!
The new Japanese living style in Fucheng city. Experience the heart-touching moment!

不論是親子同遊、朋友聚會、情侶約會，都能在府城感受純正日系的美好玩樂、購物體驗!

親子で遊び、友達と集い、恋人とデート。古都台南で日本式のレジャーやショッピングも!

No matter it's a family trip, a gathering of friends, or a romantic date, everyone can experience the authentic Japanese leisure and shopping experience in Fucheng City!



交通資訊 ACCESS

搭乘公車 Bus		搭乘高鐵 High Speed Rail		搭乘台鐵 Train		自行開車 Car			
台南出發	台南轉運站	紅3	約66mins	台北出發	高鐵台北站	約86mins	仁德交流道接台86線 上崙交流道(大潭出口) 平面道路約5mins		
	永華市政中心(府前路)	高鐵快捷公車H31	約45mins	台中出發	高鐵台中站	約38mins			
	奇美醫院	高鐵快捷公車H62	約60mins	高雄出發	高鐵左營站	約12mins			
		高鐵台南站	步行約5mins	台鐵台南站	區間車	約26mins	台北出發	國道1號/國道3號	約190mins
				台鐵沙崙站	台鐵沙崙站	步行約5mins	台中出發	國道1號/國道3號	約120mins
							高雄出發	國道1號/國道3號	約35mins
							台鐵台南站	台86線	約25mins
							台南航空站	台86線	約15mins

※乘車所需時間為預測時間，會因行車狀況有所不同，請以實際乘車時間為準。※此為截至2022年12月仍維持運作的路線資料。巴士站牌之位置、名稱若有變更，請依臺南市政府公共運輸處網站公告為主，則不另行通知，敬請見諒。※台灣高鐵乘車時間以直達車計算為例。

憑國民旅遊卡或高鐵當日乘車票根，即可至1F服務中心兌換指定優惠。



營業時間
週一~週日(含例假日)
11:00~21:30

◎ 台南市歸仁區歸仁大道101號
☎ (06) 303-3666
🌐 <https://mitsui-shopping-park.com.tw/mop/tainan>

